

# ปลาค้อเจ้าฟ้าจุฬาภรณ์

Chulabhorn's Princess Stream Loach

*Physoschistura chulabhornae* Suvarnaraksha, 2013



## ลุ่มน้ำแม่แจ่มคือความหวัง

ลุ่มน้ำแม่แจ่มมีปริมาณน้ำไหลลงแม่น้ำปิงถึงประมาณร้อยละ 40 ของทั้งหมด ซึ่งมีความสำคัญเป็นอย่างมากกับระบบน้ำของแม่น้ำปิง เมื่อน้ำแม่แจ่มเหือดหายย่อมหมายถึงชีวิตที่อยู่ร่วมกันในน้ำแม่แจ่มเองและลุ่มน้ำปิงรวมไปถึงลุ่มน้ำเจ้าพระยาก็ล่มสลายไปด้วย

การเกษตรที่เริ่มรุกคืบอย่างรวดเร็วของพื้นที่ลุ่มน้ำแม่แจ่ม คือ ข้าวโพดเลี้ยงสัตว์ที่แบ่งบานอย่างเต็มที่ พื้นที่ป่าลดลงรวมกับการตั้งอำเภอภักขนิวัตพัฒนา เป็นแนวทางที่เสี่ยงต่อการลดลงของพื้นที่ป่าธรรมชาติซึ่งเป็นต้นน้ำแม่แจ่ม เมื่อป่าหายไปผลกระทบต่อปลาเฉพาะถิ่นอย่างปลาค้อเจ้าฟ้าจุฬาภรณ์ และชนิดอื่น ๆ เช่น



ปลาค้อลายเสือแม่โจ้  
(*Schistura maejotigrina*)



ปลาค้างคาว  
(*Oreoglanis* sp.)



ปลาค้างคาวหนองเขียว

การสร้างอาหารด้วยตนเอง เพื่อไปสู่การสร้างอาชีพ และการสร้างอาวูธ (ปัญญา) จึงเป็นสิ่งเร่งด่วนสำหรับการชะลอความเสียหายของธรรมชาติวิทยาทางน้ำ

ข้อมูลติดต่อ ผศ.ดร. อภินันท์ สุวรรณรักษ์  
คณะเทคโนโลยีการประมงและทรัพยากรทางน้ำ

อีเมลล์: apinun@mju.ac.th  
โทร. 053 873470 ต่อ 401

## การอนุรักษ์ปลาค้อเจ้าฟ้าจุฬาภรณ์

ปลาค้อเป็นปลาที่มีความสัมพันธ์กับป่า กล่าวคือเป็นปลาที่มีกรกินแมลงน้ำเป็นอาหารหลัก โดยที่วงจรชีวิตของของแมลงน้ำต้องอาศัยป่าที่เป็นแหล่งที่อยู่อาศัยของตัวเต็มวัยของแมลง หลากหลายชนิดที่มีวงจรชีวิตในระยะตัวอ่อนอยู่ในน้ำ ซึ่งเป็นประโยชน์อย่างยิ่งต่อปลา โดยเฉพาะกลุ่มปลาต้นน้ำอย่างปลาค้อ ดังนั้นแนวโน้มน้ำของปลาค้อเจ้าฟ้าจุฬาภรณ์ จึงมีโอกาสเสี่ยงที่จะสูญพันธุ์ได้หากกิจกรรมดังต่อไปนี้ยังคงดำเนินต่อไป

1. การตัดไม้ทำลายป่า เพื่อการปลูกพืชผลทางการเกษตร เป็นสาเหตุหลักอย่างหนึ่งของการสูญเสียทรัพยากรทางน้ำ จนบางครั้งเกิดการสูญพันธุ์ เมื่อต้นไม้อัดแน่นแหล่งที่อยู่อาศัยของแมลงหายไป ไม่มีร่มเงาที่เกิดจากต้นไม้เพื่อเป็นการลดอุณหภูมิและหลบภัย ไม่มีรากคอยยึดหน้าดิน ทำให้เกิดการพังทลายและตะกอนทรายลงไปทับถมทำให้ลำธารตาย
2. การทำการเกษตรที่ใช้สารเคมีก็เป็นส่วนหนึ่งที่ทำให้ปลาขนาดเล็กที่มีความไวต่อสารเคมีได้รับผลกระทบในทุกระยะของชีวิต
3. การรุกป่าพื้นที่ด้วยการถมที่หรือเปลี่ยนแปลงทางน้ำจนทำให้ก้อนหินนั้นหายไป
4. การสร้างฝายชะลอน้ำที่ไปตัดทลายจนทำให้ด้านบนของฝายต้นเขินภายในระยะเวลาอันรวดเร็ว มีเฉพาะทรายซึ่งไม่มีอาหาร แหล่งอาหาร ไม่มีแหล่งหลบภัย ไม่มีแหล่งวางไข่ ปลาที่อยู่ในสภาพเช่นนี้ ก็จะค่อย ๆ ลดจำนวนลงจนสูญพันธุ์ในที่สุด

## ปลาเฉพาะถิ่นของลุ่มน้ำแม่แจ่ม



# ปลาจิ้งจอกฟ้าอุพารณ์

ปลาจิ้งจอกฟ้าอุพารณ์เป็นปลาที่มีขนาดเล็ก อาศัยอยู่กับพื้นที่น้ำ ส่วนในสกุล *Physoschistura* เป็นสกุลที่มีขนาดเล็กถึงขนาดปานกลางของสกุลเดียวกัน ปลาจิ้งจอกฟ้าอุพารณ์ในสกุล *Physoschistura* Bănărescu & Nalbant, 1882 เป็นสกุลที่มีลำตัวยาว ปากโค้งอยู่ทางด้านล่างริมฝีปากล่างเป็นรูปสามเหลี่ยม ซึ่งเป็นลักษณะเด่นที่ต่างจากสกุลอื่นในวงศ์ Nemacheilidae มีร่องแยกตรงกลาง มีฟันคล้ายฟันกระต่าย กระเพาะลมฝังอยู่ในกล่องส่วนท้ายมีขนาดเล็กและไม่ถูกคลุมไว้ด้วยกล่อง มักมีลักษณะที่ใช้ในการจำแนกเพศ มีเกล็ดขนาดเล็กบนลำตัว ไม่มีเกล็ดขนาดใหญ่พิเศษที่คอคอดหาง ที่ฐานครีบหลังมีแถบสีดำแต่ยาวไม่ต่อเนื่องกัน แถบที่ฐานครีบหางไม่เชื่อมต่อกัน แยกเป็นเส้นยาวทางด้านล่างและเป็นจุดทางด้านบน มีลวดลายหลากหลายรูปแบบ ส่วนใหญ่ชอบอาศัยในพื้นที่ที่มีพื้นที่น้ำเป็นหินก้อนเล็ก กรวด และทราย มีพฤติกรรมชอบมุดทราย คล้ายกับปลาจิ้งจอกเล็ก (*Schistura geisleri*) ปลาในสกุลนี้ส่วนใหญ่พบบริเวณต้นน้ำเช่นลุ่มน้ำพรหมบุตร ลุ่มน้ำอิระวดี ลุ่มน้ำสาละวิน ลุ่มน้ำโขง และลุ่มน้ำเจ้าพระยา



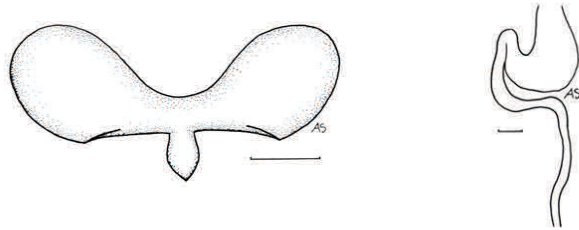
ปลาจิ้งจอกฟ้าอุพารณ์

## ลักษณะเด่น



A: ด้านล่างของส่วนหัว ส่วนของปากที่มีลักษณะเป็นรูปสามเหลี่ยม.  
B: ดั้งเนื้อบริเวณหน้าตาของปลาเพศผู้

ปลาจิ้งจอกฟ้าอุพารณ์ เป็นปลาที่พบในบริเวณตอนบนของลุ่มน้ำแม่แจ่ม ซึ่งเป็นลำน้ำสาขาของแม่น้ำปิง อยู่ในเขตอำเภอแม่แจ่ม จังหวัดเชียงใหม่ จัดอยู่ในสกุล *Physoschistura* ซึ่งก่อนหน้านี้ในโลกนี้พบด้วยกัน 11 ชนิด ชนิดนี้เป็นชนิดที่ 12 มีลักษณะเด่นคือ มีรูบนเกล็ดเส้นข้างตัวจำนวน 62-83 รู ครีบหลังมีจุดเริ่มต้นอยู่หน้าครีบท้องเล็กน้อย มีเกล็ดพิเศษที่ฐานของครีบท้อง เพศผู้มีดั้งเนื้อใต้ตาส่วนหน้าเป็นรูปค้อน คอดหางค่อนข้างเรียวยาวกว่าชนิดอื่น ๆ มีแต้มสีดำในแนวข้างตัวจำนวน 10-13 แต้ม และมีแต้มริ้วสีดำบนสันหลัง แถบดำที่โคนหางไม่เชื่อมต่อกันโดยด้านล่างเป็นแถบยาวส่วนด้านบนเป็นแถบสั้น กระเพาะลมมีขนาดเล็กแบ่งออกเป็น 2 ช่อง ฝังตัวอยู่ในกล่องบริเวณต้นคอ ลำไส้สั้น กระเพาะอาหารโค้งงอเป็นตัวงู มีความยาวประมาณ 3 เซนติเมตร มีชื่อวิทยาศาสตร์ว่า *Physoschistura chulabhornae*

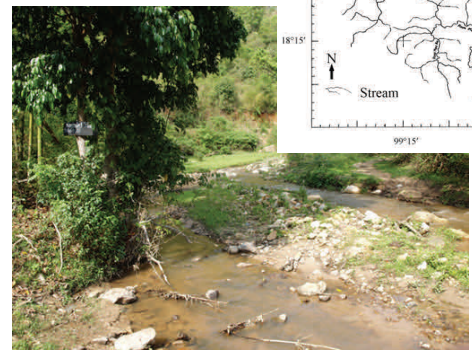
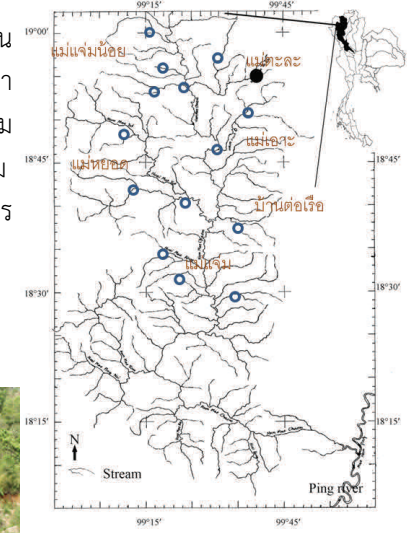


กระเพาะลมส่วนท้ายที่ไม่มีกล่องคลุมของปลาจิ้งจอกฟ้าอุพารณ์

ลักษณะกระเพาะของปลาจิ้งจอกฟ้าอุพารณ์  
Scale bar 1 mm

## สถานที่เก็บตัวอย่าง

ตัวอย่างต้นแบบ MARNM: 3999, 6 พฤษภาคม 2551, ที่ 18°55'35.43" เหนือ 098°22'45.63" ตะวันออก ที่ระดับความสูง 764 เมตร ของห้วยแม่ตะละน้อย บ้านแม่ตะละ ตำบลแม่แดด อำเภอแม่แจ่ม จังหวัดเชียงใหม่ ใกล้กับหมู่บ้าน และพบได้ทั่วไปในลำน้ำสาขาของน้ำแม่แจ่ม ในแหล่งน้ำใสสะอาด ไหลไม่แรงมากนัก พื้นที่น้ำเป็นทราย กรวด กรวดใหญ่ ก้อนหินเล็ก โคลนเล็กน้อย และมีก้อนหินขนาดใหญ่บ้าง จากระดับน้ำทะเล ที่สำคัญการกินอาหารของปลากลุ่มนี้เป็นกลุ่มที่กินแมลงน้ำเป็นอาหาร ซึ่งแมลงน้ำนั้นจะต้องอาศัยป่าไม้ที่อุดมสมบูรณ์ เพื่อเป็นแหล่งที่อยู่อาศัย แหล่งหาอาหาร และแหล่งผสมพันธุ์ในระยะเวลาที่เป็นตัวเต็มวัย เป็นปลาที่ต้องการธรรมชาติที่ค่อนข้างบริสุทธิ์



ซ้ายล่าง: แผนที่ลุ่มน้ำแม่แจ่มและพื้นที่พบปลาจิ้งจอกฟ้าอุพารณ์  
ตัวอย่างต้นแบบวงกลมสีดำ  
ขวาบน: บริเวณเก็บตัวอย่างต้นแบบ ห้วยแม่ตะละน้อย บ้านแม่ตะละ ตำบลแม่แดด อำเภอแม่แจ่ม จังหวัดเชียงใหม่